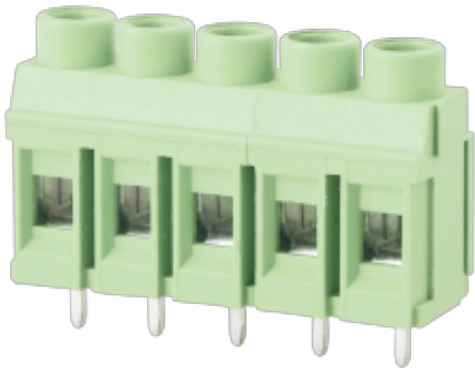


# DB910-7.5

螺钉式接线端子

**DORABO®**



固定式连接器

额定电流: 30 A

额定电压: 300 V

使用线径: 26-10 AWG

间距: 7.5 mm

安装: 波峰焊

目录仅供参考，实际规格依产品工程图为准 版本1.0

## 技术数据-UL/CUL

等级 Use Group	B	C	D
额定电压 Rate Voltage [V]	300	-	300
额定电流 Rated Current [A]	30	-	10
接线范围 Wire Range [AWG]		26~10	
耐电压 Dielectric Voltage-Withstand		1.6KV	

## 技术参数-IEC

过电压类别 Overvoltage Category	III	III	II
污染等级 Contamination Class	3	2	2
额定电压 Rated Voltage [V]	450	630	1000
额定电流 Rated Current [A]	32	32	32
额定冲击电压 Impulse withstand voltage [KV]	6	6	6
导线截面积[硬/柔] Conductor cross section [mm <sup>2</sup> ]		0.5~4.0	

## 材料 Material

# DB910-7.5

螺钉式PCB接线端子

**DORABO®**

绝缘材料 Insulation Material	PA66
阻燃等级 Flame retardant rating	UL94V-0
导体材料 Conductor Material	Copper alloy
导体表面镀层 Plating of conductor surface	Sn plated

## 一般参数 Other Data

间距/极数 Pitch/Poles [mm]/[P]	7.5/2~24
剥线长度 Stripping Length [mm]	7
螺丝/扭矩 Screw/Torque(Max)[N.m]	M3/0.5
工作温度 Operating temperature [°C]	-40~+105
焊锡温度 Soldering temperature	260°C/5S
引针尺寸 Pin dimensions [mm]	0.8*1.0
PCB板孔径 PCB Hole Diameter [mm]	Ø1.5

尺寸图

PCB开孔图

